


HLAVNÍ ING. PROJEKTU:	ZODP. PROJEKTANT:	VYPRACOVAL:	HLAVNÍ PROJEKTANT: LIBOR KLUBAL, DiS.
LIBOR KLUBAL, DiS.	LIBOR KLUBAL, DiS.	LIBOR KLUBAL, DiS.	ZBOROVSKÁ 493, 547 01 NÁCHOD
			TEL.: 739 278 085, E-MAIL: KLUBAL.LIBOR@GMAIL.COM
STAVEBNÍK: OBLASTNÍ CHARITA NÁCHOD, MLÝNSKÁ 189, 547 01 NÁCHOD TEL.: 491 433 499, E-MAIL: CHARITA@NACH.HK.CARITAS.CZ			ZPRACOVATEL PROFESE: LIBOR KLUBAL, DiS. ZBOROVSKÁ 493, 547 01 NÁCHOD TEL.: 739 278 085, E-MAIL: KLUBAL.LIBOR@GMAIL.COM
NÁZEV AKCE: STAVEBNÍ ÚPRAVY, PŘÍSTAVBA A NÁSTAVBA Č.P. 1994 UL. DOBENÍNSKÁ, NÁCHOD ČÁST DOKUMENTACE: D – DOKUMENTACE OBJEKTŮ A TECHNICKÝCH A TECHNOLOGICKÝCH ZAŘÍZENÍ D.1 DOKUMENTACE STAVEBNÍHO NEBO INŽENÝRSKÉHO OBJEKTU D.1 SO 01 Č.P. 1994 D.1.1 ARCHITEKTONICKO STAVEBNÍ ŘEŠENÍ			STUPEŇ DOKUMENTACE: PROJEKTOVÁ DOKUMENTACE PRO PROVÁDĚNÍ STAVBY KATASTRÁLNÍ ÚZEMÍ: NÁCHOD NA PARCELE: P.P.Č. 1863/1, 1863/2, 1863/4 ST.P.Č. 3363, 3651
			MĚŘÍTKO: – DATUM: 02/2024
			FORMÁT: – JEDNOTKY: –
			EVIDENČNÍ ČÍSLO AKCE: 060 18 2023 ČÍSLO PARÉ:
NÁZEV PŘÍLOHY: TABULKA ZÁMEČNICKÝCH VÝROBKŮ			ČÍSLO PŘÍLOHY: D.1.1.35 SO 01 ČÍSLO ZMĚNY:

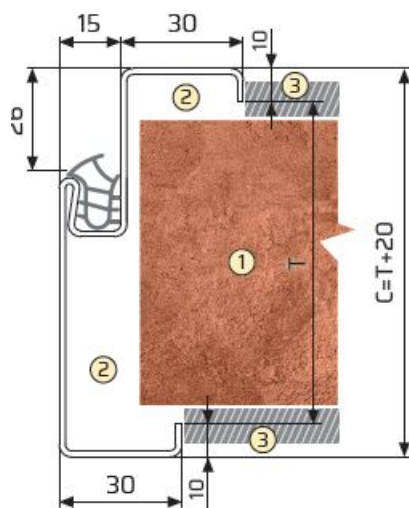
OBSAH:

- TABULKA ZÁMEČNICKÝCH VÝROBKŮ
- SCHÉMATA ZÁMEČNICKÝCH VÝROBKŮ

POZNÁMKA:

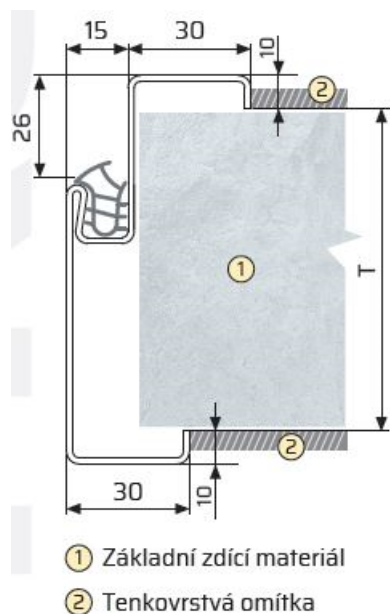
- PŘED VÝROBOU ZÁMEČNICKÝCH VÝROBKŮ MUSÍ ZHOTOVITEL STAVBY OVĚŘIT SKUTEČNÉ ROZMĚRY STAVEBNÍCH OTVORŮ A KONSTRUKCÍ A URČIT PŘESNÉ ROZMĚRY DODÁVANÝCH PRVKŮ
- NEDÍLNOU SOUČÁSTÍ TABULKY ZÁMEČNICKÝCH VÝROBKŮ JSOU I PŮDORYSY JEDNOTLIVÝCH PODLAŽÍ
- TVAR A VZHLED, BAREVNOSTI PRVKŮ, DOPLŇKY APOD. BUDOU PŘED VÝROBOU ODSOUHLASENY NA ZÁKLADĚ PŘEDLOŽENÝCH VZORKŮ ZA PŘÍTOMNOSTI ZÁSTUPCE STAVEBNÍKA, PROJEKTANTA, ZÁSTUPCE ZHOTOVITELE A TECHNICKÉHO DOZORA STAVBY. ZHOTOVITEL PŘEDLOŽÍ PŘED VÝROBOU ZÁMEČNICKÝCH VÝROBKŮ K ODSOUHLASENÍ VÝROBNÍ DOKUMENTACI.
- VEŠKERÉ ZÁMEČNICKÉ PRVKY S POŽADAVKEM NA POŽÁRNÍ ODOLNOST JE NUTNO DOLOŽIT S PROHLÁŠENÍM A SHODĚ A S OZNAČENÍM ODOLNOSTI PŘÍMO NA DODÁVANÉM VÝROBKU
- SOUČÁSTÍ DODÁVKY VŠECH PRVKŮ JSOU I NEZBYTNÉ KOTEVNÍ PRVKY
- PŘED ZAHÁJENÍM STAVBY BUDE VYBRANÝM DODAVATELEM ZÁMEČNICKÝCH VÝROBKŮ ODSOUHLASENA STAVEBNÍ PŘIPRAVENOST, PŘÍPADNĚ BUDE VZNESEN POŽADAVEK NA UMÍSTĚNÍ KOTEVNÍCH PRVKŮ VČETNĚ PŘESNÉ SPECIFIKACE

- ŽÁROVĚ ZINKOVANÉ KOSTRUKCE
 - VEŠKERÉ VENKOVNÍ OCELOVÉ KONSTRUKCE BUDOU PROVEDENY ŽÁROVÝM ZINKOVÁNÍM (DLE ČSN EN ISO 1461), VČ. VYNECHÁNÍ TECHNOLOGICKÝCH OTVORŮ.
 - VYBRANÉ VENKOVNÍ OCELOVÉ KONSTRUKCE BUDOU OPATŘENY BAREVNÝM NÁTĚREM (DLE VZORNÍKU RAL).
 - POZINKOVÁNÍ BUDE PROVEDENO METODOU PONOŘENÍ. MIN. HODNOTA TLOUŠTKY ZINKOVANÝCH POVRCHŮ = 60 μM .
- NEREZOVÉ KONSTRUKCE (ČSN 17 240, AISI 304)
 - ODOLNÁ PROTI VODĚ A SLABÝM KYSELINÁM
 - AUSTENITICKÁ CHROM-NIKLOVÁ, TZV. POTRAVINÁŘSKÁ NEREZ
 - NEMAGNETICKÁ (ZBYTKOVÝ MAGNETISMUS U SILNĚJŠÍCH PROFILŮ)
 - NEKALITELNÁ, LEŠTITELNÁ
 - VHODNÁ PRO POTRAVINÁŘSKÝ A FARMACEUTICKÝ PRŮMYSL, GASTRONOMIE, CHLADÍRENSTVÍ MIMO SOLANKU, INTERIÉRY I BĚŽNÉ EXTERIÉRY, STAVEBNICTVÍ
- OCELOVÉ ZÁRUBNĚ – PRO ZDĚNÍ (CIHELNÉ A PÓROBETONOVÉ ZDIVO)
 - OCELOVÉ ZÁRUBNĚ ZE SPECIÁLNÍCH OTEVŘENÝCH PROFILŮ Z ČERNÉHO, PŘÍPADNĚ POZINKOVANÉHO PLECHU O TLOUŠTKE 1,5 MM.
 - ZÁRUBEŇ PRO DVEŘE S POLODRÁŽKOU
 - ZÁRUBŇOVÝ PROFIL S TĚSNĚNÍM
 - TĚSNĚNÍ TPE V ŠEDÉ BARVĚ
 - ZÁRUBEŇ OPATŘENA ZÁKLADNÍM NÁTĚREM + 2X VRCHNÍM NÁTĚREM (DLE VZORNÍKU RAL)



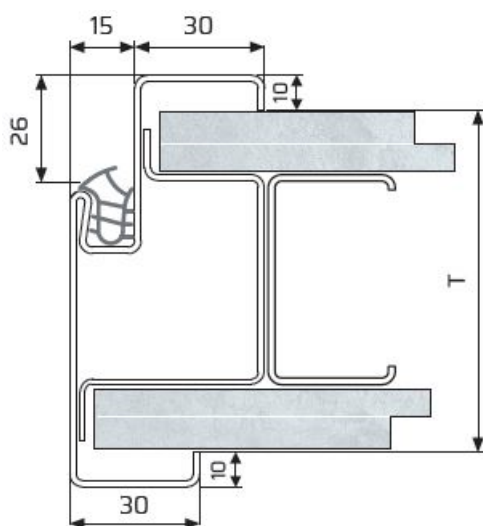
- ① Základní zdící materiál
- ② Zdící malta
- ③ Omítka

ILUSTRATIVNÍ FOTO



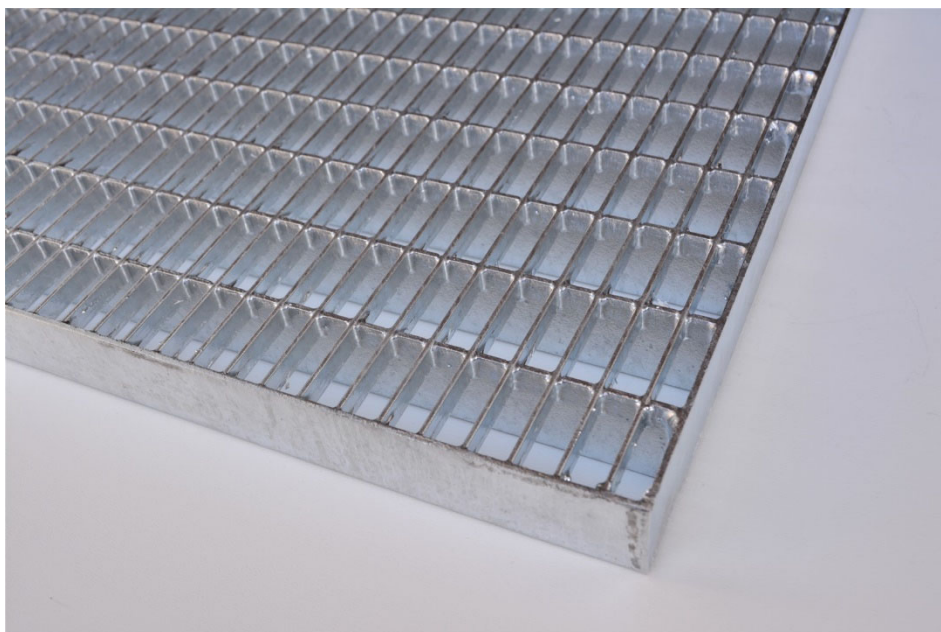
ILUSTRATIVNÍ FOTO

- OCELOVÉ ZÁRUBNĚ - PRO PŘÍMOU MONTÁŽ DO SÁDROKARTONU
 - OCELOVÉ ZÁRUBNĚ ZE SPECIÁLNÍCH OTEVŘENÝCH PROFILŮ Z ČERNÉHO, PŘÍPADNĚ POZINKOVANÉHO PLECHU O TLOUŠŤCE 1,5 MM.
 - ZÁRUBEŇ PRO DVEŘE S POLODRÁŽKOU
 - ZÁRUBŇOVÝ PROFIL S TĚSNĚNÍM
 - TĚSNĚNÍ TPE V ŠEDÉ BARVĚ
 - ZÁRUBEŇ OPATŘENA ZÁKLADNÍM NÁTĚREM + 2X VRCHNÍM NÁTĚREM (DLE VZORNÍKU RAL)



ILUSTRATIVNÍ FOTO

- ČISTÍCÍ ZÓNA VENKOVNÍ – ŠKRABÁK
 - SAMONOSNÁ ROHOŽ TVOŘENÁ NOSNÝMI A ROZPĚRNÝMI PÁSKY, VLISOVANÝMI DO SEBE. ROZMĚR OK: 30X10 MM. ROZMĚR NOSNÉHO PÁSKU: 30X2 MM. ROZMĚR ROŠTŮ: MODUL 60X40 CM SE ZAPUŠTĚNÝM RÁMEM 33/30/3 MM.



ILUSTRATIVNÍ FOTO

- ČISTÍCÍ ZÓNA VNITŘNÍ - TEXTILNÍ PÁSKY (KLASIFIKACE REAKCE NA OHEŇ Bfl-s1)
 - ROHOŽ Z HLINÍKOVÝCH PROFILŮ ŠÍŘKY 27 MM, KTERÉ JSOU SPOJENY NEREZOVÝM
 - LANKEM A ODDĚLENY PRYŽOVÝMI MEZIKROUŽKY. PROVEDENÍ - TEXTILNÍ PÁSEK.



ILUSTRATIVNÍ FOTO

- ČISTÍCÍ ZÓNA VNITŘNÍ – KOBEREC
 - ROHOŽ ZE 100% POLYPROPYLENU ZATAVENÉHO DO PVC PODKLADU. VÝŠKA: 16 MM.
 - MATERIÁL: 100 % POLYPROPYLEN, PODKLAD PVC.



ILUSTRATIVNÍ FOTO

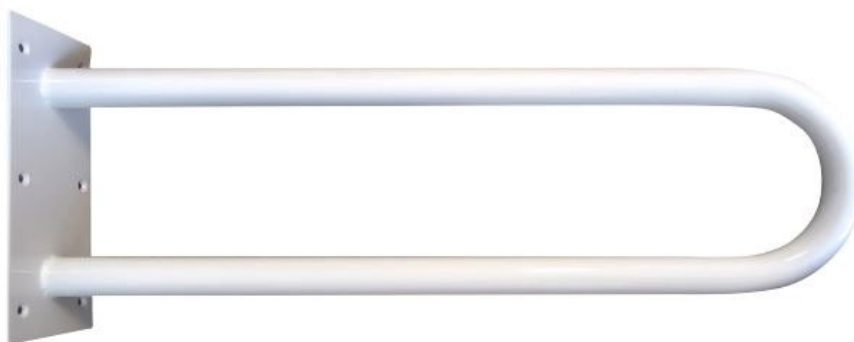
NEREZOVÉ MADLO NA DVEŘNÍCH KŘÍDLECH



ILUSTRATIVNÍ FOTO

MADLO PRO IMOBILNÍ NA ZÁCHODECH

○ PEVNÉ



ILUSTRATIVNÍ FOTO

○ SKLOPNÉ



ILUSTRATIVNÍ FOTO

ZÁCHYTNÝ A ZÁDRŽNÝ SYSTÉM PROTI PÁDU Z VÝŠKY A DO HLOUBKY

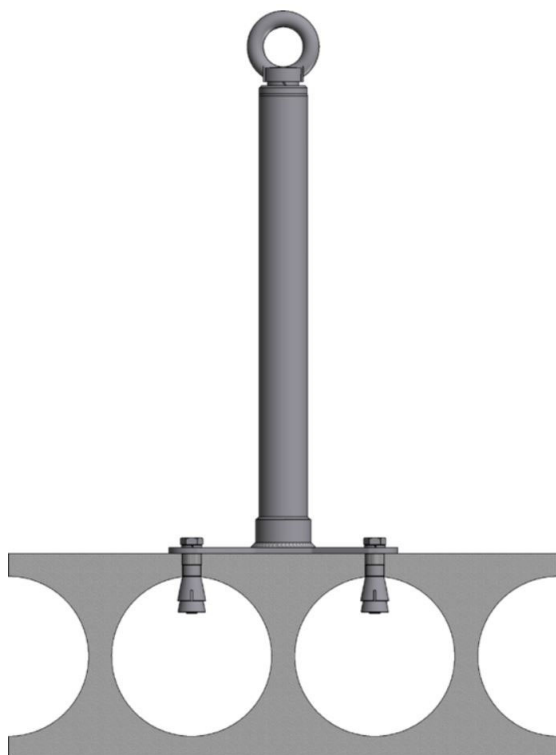
ÚČEL ZÁCHYTNÉHO SYSTÉMU:

- POHYB OSOB U NEBEZPEČNÝCH OKRAJŮ STŘECHY V NUTNÝCH PŘÍPADECH (PŘEDEVŠÍM PO REALIZACI STAVBY), ODSTRAŇOVÁNÍ SNĚHU, KONTROLA STAVU STŘECHY A PROVÁDĚNÍ ÚDRŽBY STŘECHY A PRVKŮ UMÍSTĚNÝCH NA STŘEŠE, REVIZNÍ ČINNOST PRVKŮ A ZAŘÍZENÍ INSTALOVANÝCH NA STŘEŠE

S OHLEDEM NA TYP PODKLADU A SKLADBU STŘEŠNÍ KONSTRUKCE BYLY NAVRŽENY NÁSLEDUJÍCÍ TYPY VÝROBKŮ A KOMPONENTŮ:

KOTVENÍ DO BETONOVÉ KONSTRUKCE:

- NEREZOVÝ KOTVICÍ BOD PRO PLOCHÉ STŘECHY S NOSNOU KONSTRUKCÍ Z NOVĚ ZŘIZOVANÝCH DUTINOVÝCH PANELŮ. ROZMĚR ZÁKLADNY 150X150 MM, PRŮMĚR SLOUPKU 42 MM. INSTALACE DO PŘEDVRTANÉHO POMOCÍ KOTEV PRO DUTINOVÉ PANELE. URČENO PRO DUTINOVÉ PANELE S TL. KRYCÍ VRSTVY BETONU NAD DUTINOU MIN. 25MM. URČENO PRO BETON TŘÍDY C45/55 A VYŠŠÍ.
- KOTVICÍ BODY VHODNÉ JAKO MEZILEHLÉ BODY V SYSTÉMECH S PERMANENTNÍM NEREZOVÝM LANEM, JAKO SAMOSTATNÉ KOTVICÍ BODY A BODY V SYSTÉMECH S DOČASNÝM TEXTILNÍM LANEM (TZV. „MONTÁŽNÍM“ LANEM).
- MONTÁŽNÍ LANO
- SET PRO ÚDRŽBU STŘECHY, OBSAHUJE ZACHYCOVACÍ POSTROJ, SPOJOVACÍ LANO 15M A VAK
- SKŘÍŇKA PRO ULOŽENÍ OOPP



KOTVENÍ PRO FALCOVANOU KRYTINU:

- NEREZOVÝ KOTVICÍ BOD PRO FALCOVANÉ KRYTINY.

- POUŽITÍ NA STŘEŠNÍ KONSTRUKCI Z NEREZOVÉHO PLECHU MIN. TL. 0,5 MM, TIZN A POZINKOVANÉHO PLECHU 0,6 MM A MĚDĚNÉHO/HLINÍKOVÉHO PLECHU 0,8 MM.
- KOTVICÍ BODY VHODNÉ JAKO SAMOSTATNÉ KOTVICÍ BODY.

MINIMÁLNÍ POŽADAVKY NA KOTVICÍ ZAŘÍZENÍ:

- MUSÍ BÝT CERTIFIKOVÁNY PODLE ČSN EN 795:2013 A CEN/TS 16415:2013 (PRO 3 OSOBY),
- MUSÍ BÝT VYROBENY KOMPLETNĚ Z NEREZU (VČETNĚ ZÁKLADNOVÉ DESKY - MATERIÁL 1.4301),
- ZPŮSOB KOTVENÍ NA PODKLAD NESMÍ TVOŘIT TEPELNÝ MOST (PODLOŽKY SOUČÁSTÍ VÝROBKU).

OBEZNĚ:

- MEZI KOTVICÍ BODY, KDE NENÍ NAVRŽENO PERMANENTNÍ NEREZOVÉ LANO, BUDE PŘED PROVÁDĚNÍM PRACÍ V NEBEZPEČNÉM PROSTORU NAPNUTO MONTÁŽNÍ LANO.
- VÝŠKA KOTVICÍCH BODŮ NAD ÚROVNÍ FINÁLNÍ EXTERIÉROVÉ VRSTVY STŘEŠNÍ KONSTRUKCE (POPŘ. JINÉ STAVEBNÍ KONSTRUKCE) SE ZPRAVIDLA NAVRHUJE CCA 200 MM, HYDROIZOLAČNÍ VODONEPROPUSTNÁ VRSTVA MUSÍ BÝT VYVEDENA MIN. 150 MM NAD POVRCH STŘECHY.



ILUSTRATIVNÍ FOTO

DVOUTRUBKOVÝ SNĚHOVÝ ZACHYTÁVAČ PRO FALCOVANOU STŘEŠNÍ KRYTINU



ILUSTRATIVNÍ FOTO

PŘÍPADNÉ ODCHYLKY OD PROJEKTOVÉ DOKUMENTACE NEBO NEJASNOSTI JE NUTNO TYTO ZÁLEŽITOSTI KONZULTOVAT S PROJEKTANTEM.

VÝŠE UVEDENÍ MATERIÁLOVÉ A TECHNOLOGICKÉ SPECIFIKACE JSOU POPSÁNY OBECNĚ S OHLEDEM NA ZAJIŠTĚNÍ ROVNÝCH PODMÍNEK PRO JEDNOTLIVÉ UCHAZEČE V ZADÁVACÍM ŘÍZENÍ. JSOU ZDE UVEDENY MINIMÁLNÍ KVALITATIVNÍ, TECHNICKÉ A FYZIKÁLNÍ PARAMETRY JEDNOTLIVÝCH MATERIÁLŮ A TECHNOLOGIÍ, KTERÁ BUDOU NA STAVBĚ POUŽITY. KONKRÉTNÍ MATERIÁLOVÁ A TECHNOLOGICKÁ SKLADBA KONSTRUKCÍ PODLÉHÁ ODSOUHLASENÍ INVESTOREM, TECHNICKÝM DOZOREM STAVEBNÍKA A V RÁMCI VÝKONU AUTORSKÉHO DOZORU I SUPERVIZE AUTORŮ (ODBORNÉHO PROJEKTANTA A STATIKA), KTERÉ BUDE PRAVIDELNĚ PROVÁDĚNO V RÁMCI TZV. VZORKOVÁNÍ NA STAVBĚ.

V PŘÍPADĚ, ŽE JSOU VE VÝKAZU VÝMĚR A DALŠÍ NAVAZUJÍCÍ DOKUMENTACI UVEDENY U NAVRHOVANÝCH VÝROBKŮ A ŘEŠENÍ ODKAZY NA OBCHODNÍ FIRMY, NÁZVY NEBO JMÉNA A PŘÍJMENÍ, SPECIFICKÁ OZNAČENÍ ZBOŽÍ A SLUŽEB, KTERÉ PLATÍ PRO URČITOU OSOBU, POPŘÍPADĚ JEJÍ ORGANIZAČNÍ SLOŽKU, ODKAZY NA PATENTY A VYNÁLEZY, UŽITNÉ VZORY, PRŮMYSLOVÉ VZORY, OCHRANNÉ ZNÁMKY NEBO OZNAČENÍ PŮVODU, JEDNÁ SE O REFERENČNÍ RESP. SROVNATELNÝ VÝROBEK NEBO ŘEŠENÍ, KTERÉ URČUJÍ NEJNIŽŠÍ NEBO SROVNATELNÝ STANDARD KVALITY. ZADAVATEL UMOŽNÍ PRO PLNĚNÍ VEŘEJNÉ ZAKÁZKY POUŽITÍ I JINÝCH KVALITATIVNĚ A TECHNICKY STEJNÝCH PŘÍPADNĚ KVALITNĚJŠÍCH ŘEŠENÍ NEBO VÝROBKŮ.

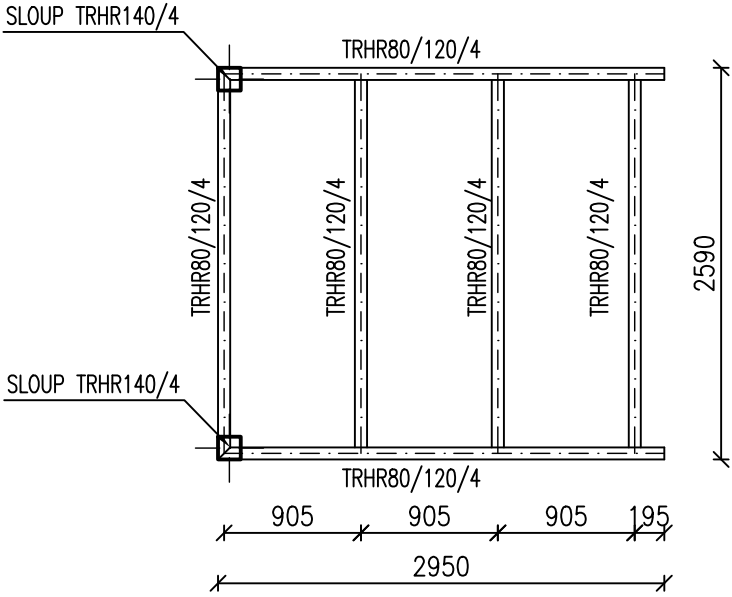
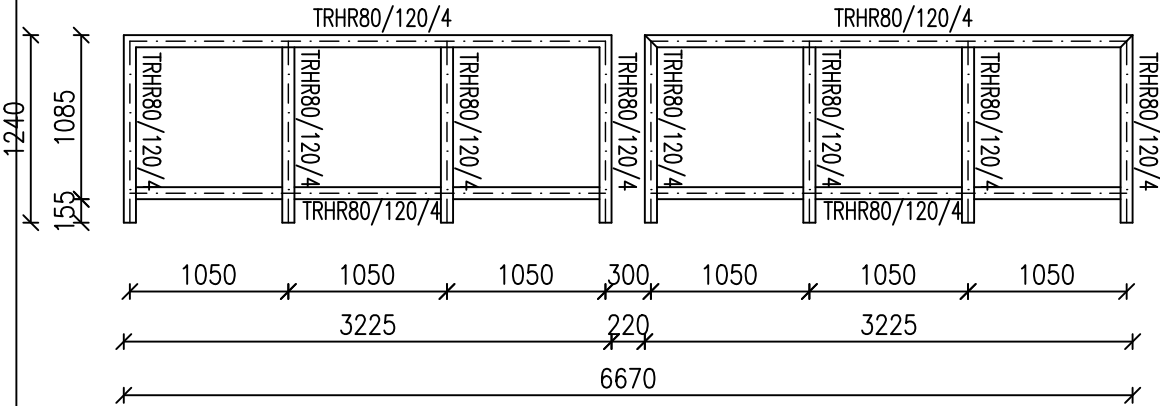
Tabulka zámečnických výrobků

OZNAČENÍ	ROZMĚRY [mm]	POPIS	POPIS	MATERIÁL	Požární odolnost	Povrchová úprava	BARVA	POZNÁMKA	POČET KUSŮ
									1.NP
Z101	3000 X 2800	OCELOVÁ KONSTRUKCE VENKOVNÍHO ZASTŘEŠENÍ VČ. 2X SLOUPKŮ	VENKOVNÍ OCELOVÁ KONSTRUKCE ZASTŘEŠENÍ VČ. 2X SLOUPKŮ	SLOUPKY (TRHR 140/4), VODOROVNÉ PRVKY (TRHR80/120/4), OPLÁŠTĚNÍ OCELOVÉ KONSTRUKCE OSB DESKA TL. 20 MM + VYTVOŘENÍ SPÁDOVÉHO KLÍNU STŘECHY PŘÍSTŘEŠKU + STŘEŠNÍ FÓLIE VČ. KLEMPÍŘSKÝCH PRVKŮ (OPLECHOVÁNÍ)	–	ŽÁROVÝ POZINK	–	DODÁVKA V KOMPLETIZOVANÉM PROVEDENÍ VČETNĚ PŘÍPONEK POZINKOVANÝCH, DROBNÉHO SPOJOVACÍHO MATERIÁLU A MONTÁŽE.	1
Z102	8100 X 1300	OCELOVÁ KONSTRUKCE VENKOVNÍHO ZASTŘEŠENÍ	VENKOVNÍ OCELOVÁ KONSTRUKCE ZASTŘEŠENÍ	VODOROVNÉ PRVKY (TRHR80/120/4), OPLÁŠTĚNÍ OCELOVÉ KONSTRUKCE OSB DESKA TL. 20 MM + VYTVOŘENÍ SPÁDOVÉHO KLÍNU STŘECHY PŘÍSTŘEŠKU + STŘEŠNÍ FÓLIE VČ. KLEMPÍŘSKÝCH PRVKŮ (OPLECHOVÁNÍ)	–	ŽÁROVÝ POZINK	–	DODÁVKA V KOMPLETIZOVANÉM PROVEDENÍ VČETNĚ PŘÍPONEK POZINKOVANÝCH, DROBNÉHO SPOJOVACÍHO MATERIÁLU A MONTÁŽE.	1
Z103	1800 X 1100	OCELOVÁ KONSTRUKCE VENKOVNÍHO ZASTŘEŠENÍ	VENKOVNÍ OCELOVÁ KONSTRUKCE ZASTŘEŠENÍ	VODOROVNÉ PRVKY (TRHR80/120/4), OPLÁŠTĚNÍ OCELOVÉ KONSTRUKCE OSB DESKA TL. 20 MM + VYTVOŘENÍ SPÁDOVÉHO KLÍNU STŘECHY PŘÍSTŘEŠKU + STŘEŠNÍ FÓLIE VČ. KLEMPÍŘSKÝCH PRVKŮ (OPLECHOVÁNÍ)	–	ŽÁROVÝ POZINK	–	DODÁVKA V KOMPLETIZOVANÉM PROVEDENÍ VČETNĚ PŘÍPONEK POZINKOVANÝCH, DROBNÉHO SPOJOVACÍHO MATERIÁLU A MONTÁŽE.	1
Z104	1800 X 1100	VENKOVNÍ ČISTÍCÍ ZÓNA	VENKOVNÍ ČISTÍCÍ ZÓNA (ŠKRABÁK)	SAMONOSNÁ ROHOŽ TVOŘENÁ NOSNÝMI A ROZPĚRNÝMI PÁSKY, VLISOVANÝMI DO SEBE. ROZMĚR OK: 30X10 MM. ROZMĚR NOSNÉHO PÁSKU: 30X2 MM. ROZMĚR ROŠTŮ: MODUL 60X40 MM SE ZAPUŠTĚNÝM RÁMEM 33/30/3 MM.	–	ŽÁROVÝ POZINK	–	DODÁVKA V KOMPLETIZOVANÉM PROVEDENÍ VČETNĚ PŘÍPONEK POZINKOVANÝCH, DROBNÉHO SPOJOVACÍHO MATERIÁLU A MONTÁŽE.	1
Z105	1800 X 1100	VNITŘNÍ ČISTÍCÍ ZÓNA	VNIŘNÍ ČISTÍCÍ ZÓNA (ROHOŽ S TEXTILNÍMI PÁSKY)	SAMONOSNÁ ROHOŽ TVOŘENÁ ZAPUŠTĚNÝM RÁMEM 33/30/3 MM. TEXTILNÍ PÁSKY – KLASIFIKACE REAKCE NA OHEŇ BFL – S1)	–	ŽÁROVÝ POZINK	–	ULOŽENÍ: VRCHNÍ HRANA ČISTÍCÍ ZÓNY V ÚROVNI PODLAHY, VSAZENÍ ZAPUŠTĚNÉHO RÁMU ČISTÍCÍ ZÓNY DO OTVORU V PODLAZE. VELIKOST MEZER VE SMĚRU CHŮZE 15 MM.	1
Z106	9400 X 700	VENKOVNÍ OCELOVÝ ŽEBŘÍK	VENKOVNÍ OCELOVÝ ŽEBŘÍK, S OCELOVÝM OCHRANNÝM KOŠEM, SE SUCHOVODEM	ŠTĚŘÍN L 60/60. PŘÍČLE TRUBKA PRŮMĚR 20 MM, DÉLKY MIN. 200 MM. POROROŠT PRO PŘEKONÁNÍ ATIKY, ZÁBRADLÍ DÉLKY MIN. 1500 MM, BEZPEČNOSTNÍ KOŠ MIN. ROZMĚRY 700X700 MM, BEZ SUCHOVODU	–	ŽÁROVÝ POZINK	–	DODÁVKA V KOMPLETIZOVANÉM PROVEDENÍ. SPODNÍ HRANA ŽEBŘÍKU OPATŘENA OTEVÍRAVOU A UZAMYKATELNOU MŘÍŽÍ, BRÁNÍCÍ VSTUPU NEPOVOLANÝCH OSOB.	1
Z107	1100 X 1100	VENKOVNÍ ČISTÍCÍ ZÓNA	VENKOVNÍ ČISTÍCÍ ZÓNA (ŠKRABÁK)	SAMONOSNÁ ROHOŽ TVOŘENÁ NOSNÝMI A ROZPĚRNÝMI PÁSKY, VLISOVANÝMI DO SEBE. ROZMĚR OK: 30X10 MM. ROZMĚR NOSNÉHO PÁSKU: 30X2 MM. ROZMĚR ROŠTŮ: MODUL 60X40 MM SE ZAPUŠTĚNÝM RÁMEM 33/30/3 MM.	–	ŽÁROVÝ POZINK	–	DODÁVKA V KOMPLETIZOVANÉM PROVEDENÍ VČETNĚ PŘÍPONEK POZINKOVANÝCH, DROBNÉHO SPOJOVACÍHO MATERIÁLU A MONTÁŽE.	1

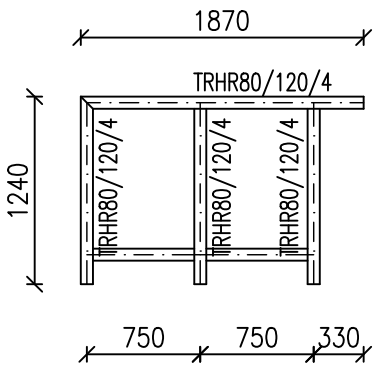
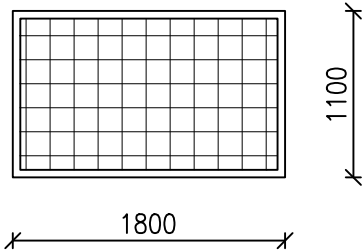
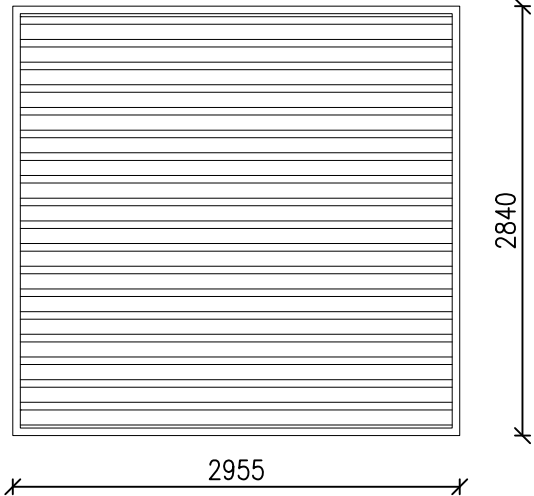
Tabulka zámečnických výrobků									
Z108	3160 X 1440	VNITŘNÍ ČISTÍCÍ ZÓNA	VNIŘNÍ ČISTÍCÍ ZÓNA (ROHOŽ S TEXTILNÍMI PÁSKY)	SAMONOSNÁ ROHOŽ TVOŘENÁ ZAPUŠTĚNÝM RÁMEM 33/30/3 MM. TEXTILNÍ PÁSKY – KLASIFIKACE REAKCE NA OHEŇ BFL – S1)	–	ŽÁROVÝ POZINK	–	ULOŽENÍ: VRCHNÍ HRANA ČISTÍCÍ ZÓNY V ÚROVNI PODLAHY, VSAZENÍ ZAPUŠTĚNÉHO RÁMU ČISTÍCÍ ZÓNY DO OTVORU V PODLAŽE. VELIKOST MEZER VE SMĚRU CHŮZE 15 MM.	1
Z109	5700 X 1300	VNITŘNÍ ČISTÍCÍ ZÓNA	VNIŘNÍ ČISTÍCÍ ZÓNA (ROHOŽ S TEXTILNÍMI PÁSKY)	SAMONOSNÁ ROHOŽ TVOŘENÁ ZAPUŠTĚNÝM RÁMEM 33/30/3 MM. TEXTILNÍ PÁSKY – KLASIFIKACE REAKCE NA OHEŇ BFL – S1)	–	ŽÁROVÝ POZINK	–	ULOŽENÍ: VRCHNÍ HRANA ČISTÍCÍ ZÓNY V ÚROVNI PODLAHY, VSAZENÍ ZAPUŠTĚNÉHO RÁMU ČISTÍCÍ ZÓNY DO OTVORU V PODLAŽE. VELIKOST MEZER VE SMĚRU CHŮZE 15 MM.	1
Z110	11200 X 50	VNITŘNÍ DŘEVĚNO MADLO	VNITŘNÍ DŘEVĚNÉ MADLO KOTVENÉ DO ZDIVA NA NEREZOVÝCH KONZOLÁCH.	DUB – MASIV, LEŠTĚNÝ	–	TRANSPARENTNÍ LAK	–	DODÁVKA V KOMPLETIZOVANÉM PROVEDENÍ	1
Z111	9200 X 1000	VNITŘNÍ ZÁBRADLÍ U SCHODIŠTĚ	SLOUPKY – NEREZOVÁ KULATÁ TRUBKA AISI 304, PRŮMĚR 40 MM, VÝŠKA 1,0 M, MATNÁ TRUBKA, SLOUPKY KOTVENÉ DO KONSTRUKCE SCHODIŠTĚ. SVISLÁ VÝPLŇ MEZI SLOUPKY – NEREZOVÁ KULATÁ TRUBKA AISI 304, PRŮMĚR 20 MM. MADLO – DŘEVĚNÉ, DUB, TRANSPARENTNÍ LAK.	NEREZOVÁ OCEL AISI 304, MATNÁ.	–	NEREZOVÁ OCEL AISI 304, MATNÁ.	–	DODÁVKA V KOMPLETIZOVANÉM PROVEDENÍ	1
Z112	3500 X 1000	OCELOVÁ KONSTRUKCE VENKOVNÍHO ZASTŘEŠENÍ	NOVÁ OCELOVÁ KONSTURKCE MARKÝZY	VODOROVNÉ PRVKY (TRHR80/120/4), OPLÁŠTĚNÍ OCELOVÉ KONSTRUKCE OSB DESKA TL. 20 MM + VYTVOŘENÍ SPÁDOVÉHO KLÍNU STŘECHY PŘÍSTŘEŠKU + STŘEŠNÍ FÓLIE VČ. KLEMPÍŘSKÝCH PRVKŮ (OPLECHOVÁNÍ)	–	ŽÁROVÝ POZINK	–	DODÁVKA V KOMPLETIZOVANÉM PROVEDENÍ VČETNĚ PŘÍPONEK POZINKOVANÝCH, DROBNÉHO SPOJOVACÍHO MATERIÁLU A MONTÁŽE.	1
Z113	21000	OCELOVÝ ÚHELNÍK	OCELOVÝ ÚHELNÍK PRO ZPEVNĚNÍ PATY ZDIVA U BETONOVÉ PODHLAHOVÉ DESKY	OCELOVÝ ÚHELNÍK L 100X100X10 MM	–	ŽÁROVÝ POZINK	–	KOTVENÍ DO BETONOVÉ PODLAHOVÉ DESKY TL. 200 MM CHEMICKOU KOTVOU A=0,8 M	1
Z114	300 X 30	MADLO U UMYVADLA	MADLO U UMYVADLA	OCELOVÁ TRUBKA UPRAVENÁ ŽÁROVÝM ZINKOVÁNÍM, PRŮMĚR 30 MM	–	–	PRÁŠKOVÁ BARVA (BÍLÁ, RAL 9010)	DODÁVKA V KOMPLETIZOVANÉM PROVEDENÍ VČETNĚ DROBNÉHO SPOJOVACÍHO MATERIÁLU A MONTÁŽE.	1
Z115	300 X 30	MADLA U ZÁCHODOVÉ MÍSY	MADLA U ZÁCHODOVÉ MÍSY (PEVNÉ A SKLOPNÉ)	OCELOVÁ TRUBKA UPRAVENÁ ŽÁROVÝM ZINKOVÁNÍM, PRŮMĚR 30 MM	–	–	PRÁŠKOVÁ BARVA (BÍLÁ, RAL 9010)	DODÁVKA V KOMPLETIZOVANÉM PROVEDENÍ VČETNĚ DROBNÉHO SPOJOVACÍHO MATERIÁLU A MONTÁŽE.	1
Tabulka zámečnických výrobků									
Z116	600 X 40	NEREZOVÉ MADLO	NEREZOVÉ MADLO NA DVEŘNÍM KŘÍDLE	NEREZOVÁ TRUBKA AISI 430, PRŮMĚR 40 MM	–	–	NEREZ, MATNÝ	DODÁVKA V KOMPLETIZOVANÉM PROVEDENÍ VČETNĚ DROBNÉHO SPOJOVACÍHO MATERIÁLU A MONTÁŽE.	1

Tabulka zámečnických výrobků									
OZNAČENÍ	ROZMĚRY [mm]	POPIS	POPIS	MATERIÁL	Požární odolnost	Povrchová úprava	BARVA	POZNÁMKA	POČET KUSŮ
									STŘECHA
Z301	1200 X 600	OCELOVÁ ROZNÁŠECÍ KONZOLA POD TEPELNÉ ČERPADLO	OCELOVÁ ROZNÁŠECÍ KONZOLA POD TEPELNÉ ČERPADLO, ŠROUBOVACÍ NOHY, OSAZENÍ NOH NA SILENTBLOK	OCELOVÁ KONSTRUKCE Z JAKLŮ	–	ŽÁROVÝ POZINK	–	DODÁVKA V KOMPLETIZOVANÉM PROVEDENÍ VČETNĚ DROBNÉHO SPOJOVACÍHO MATERIÁLU A MONTÁŽE.	1
Z302	1200 X 600	OCELOVÁ ROZNÁŠECÍ KONZOLA POD TEPELNÉ ČERPADLO	OCELOVÁ ROZNÁŠECÍ KONZOLA POD TEPELNÉ ČERPADLO, ŠROUBOVACÍ NOHY, OSAZENÍ NOH NA SILENTBLOK	OCELOVÁ KONSTRUKCE Z JAKLŮ	–	ŽÁROVÝ POZINK	–	DODÁVKA V KOMPLETIZOVANÉM PROVEDENÍ VČETNĚ DROBNÉHO SPOJOVACÍHO MATERIÁLU A MONTÁŽE.	1
Z303	600 X 40	NEREZOVÉ MADLO	NEREZOVÉ MADLO NA DVEŘNÍM KŘÍDLE	NEREZOVÁ TRUBKA AISI 430, PRŮMĚR 40 MM	–	–	NEREZ, MATNÝ	DODÁVKA V KOMPLETIZOVANÉM PROVEDENÍ VČETNĚ DROBNÉHO SPOJOVACÍHO MATERIÁLU A MONTÁŽE.	1
Z304	600 X 40	NEREZOVÉ MADLO	NEREZOVÉ MADLO NA DVEŘNÍM KŘÍDLE	NEREZOVÁ TRUBKA AISI 430, PRŮMĚR 40 MM	–	–	NEREZ, MATNÝ	DODÁVKA V KOMPLETIZOVANÉM PROVEDENÍ VČETNĚ DROBNÉHO SPOJOVACÍHO MATERIÁLU A MONTÁŽE.	1
Z305	600 X 40	NEREZOVÉ MADLO	NEREZOVÉ MADLO NA DVEŘNÍM KŘÍDLE	NEREZOVÁ TRUBKA AISI 430, PRŮMĚR 40 MM	–	–	NEREZ, MATNÝ	DODÁVKA V KOMPLETIZOVANÉM PROVEDENÍ VČETNĚ DROBNÉHO SPOJOVACÍHO MATERIÁLU A MONTÁŽE.	1
Z306	600 X 40	NEREZOVÉ MADLO	NEREZOVÉ MADLO NA DVEŘNÍM KŘÍDLE	NEREZOVÁ TRUBKA AISI 430, PRŮMĚR 40 MM	–	–	NEREZ, MATNÝ	DODÁVKA V KOMPLETIZOVANÉM PROVEDENÍ VČETNĚ DROBNÉHO SPOJOVACÍHO MATERIÁLU A MONTÁŽE.	1
Z307	600 X 40	NEREZOVÉ MADLO	NEREZOVÉ MADLO NA DVEŘNÍM KŘÍDLE	NEREZOVÁ TRUBKA AISI 430, PRŮMĚR 40 MM	–	–	NEREZ, MATNÝ	DODÁVKA V KOMPLETIZOVANÉM PROVEDENÍ VČETNĚ DROBNÉHO SPOJOVACÍHO MATERIÁLU A MONTÁŽE.	1
Z308	24000 X 20	DVOUTRUBKOVÝ SNĚHOVÝ ZACHYTÁVAČ PRO FALCOVANOU STŘEŠNÍ KRYTINU	DVOUTRUBKOVÝ SNĚHOVÝ ZACHYTÁVAČ PRO FALCOVANOU STŘEŠNÍ KRYTINU	OCELOVÁ TRUBKA, PRŮMĚR 20 MM	–	–	PRÁŠKOVÁ VYPALOVANÁ BARVA (RAL 7016)	DODÁVKA V KOMPLETIZOVANÉM PROVEDENÍ VČETNĚ DROBNÉHO SPOJOVACÍHO MATERIÁLU A MONTÁŽE.	1
Z309	24000 X 20	DVOUTRUBKOVÝ SNĚHOVÝ ZACHYTÁVAČ PRO FALCOVANOU STŘEŠNÍ KRYTINU	DVOUTRUBKOVÝ SNĚHOVÝ ZACHYTÁVAČ PRO FALCOVANOU STŘEŠNÍ KRYTINU	OCELOVÁ TRUBKA, PRŮMĚR 20 MM	–	–	PRÁŠKOVÁ VYPALOVANÁ BARVA (RAL 7016)	DODÁVKA V KOMPLETIZOVANÉM PROVEDENÍ VČETNĚ DROBNÉHO SPOJOVACÍHO MATERIÁLU A MONTÁŽE.	1
Tabulka zámečnických výrobků									
Z310	300	ŽLABOVÝ HÁK S PŘÍCHYTNÝM JAZÝČKEM PRO UCHYCENÍ ŽLABU	ŽLABOVÝ HÁK S PŘÍCHYTNÝM JAZÝČKEM PRO UCHYCENÍ ŽLABU DN 125	OCELOVÁ PÁSOVINA	–	–	PRÁŠKOVÁ VYPALOVANÁ BARVA (RAL 7016)	DODÁVKA V KOMPLETIZOVANÉM PROVEDENÍ VČETNĚ DROBNÉHO SPOJOVACÍHO MATERIÁLU A MONTÁŽE.	1

TABULKA ZÁMEČNICKÝCH VÝROBKŮ – 1NP

OZNAČENÍ	SCHÉMA
<p>Z 101</p>	<p>VENKOVNÍ OCELOVÁ MARKÝZA NAD VSTUPEM:</p> <ul style="list-style-type: none"> – ŽÁROVĚ ZINKOVANÁ – OPLÁŠTĚNÍ OSB DESKAMI TL. 20 MM + STŘEŠNÍ KRYTINA VČ. SPODNÍHO OPLECHOVÁNÍ (FALCOVANÝ PLECH, HLINÍK TL. 0,8 MM) – HMOTNOST 360 KG 
<p>Z 102</p>	<p>VENKOVNÍ OCELOVÁ MARKÝZA NAD VSTUPEM:</p> <ul style="list-style-type: none"> – ŽÁROVĚ ZINKOVANÁ – OPLÁŠTĚNÍ OSB DESKAMI TL. 20 MM + STŘEŠNÍ KRYTINA VČ. SPODNÍHO OPLECHOVÁNÍ (FALCOVANÝ PLECH, HLINÍK TL. 0,8 MM) – HMOTNOST 370 KG 

TABULKA ZÁMEČNICKÝCH VÝROBKŮ – 1NP

OZNAČENÍ	SCHÉMA
Z 103	<p>VENKOVNÍ OCELOVÁ MARKÝZA NAD VSTUPEM:</p> <ul style="list-style-type: none"> – ŽÁROVĚ ZINKOVANÁ – OPLÁŠTĚNÍ OSB DESKAMI TL. 20 MM + STŘEŠNÍ KRYTINA VČ. SPODNÍHO OPLECHOVÁNÍ (FALCOVANÝ PLECH, HLINÍK TL. 0,8 MM) – HMOTNOST 120 KG 
Z 104	<p>VENKOVNÍ ČISTÍCÍ ZÓNA (ŠKRABÁK)</p> 
Z 105	<p>VNITŘNÍ ČISTÍCÍ ZÓNA (ROHOŽ S TEXTILNÍMI PÁSKY)</p> 

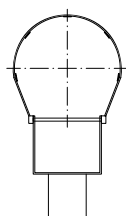
TABULKA ZÁMEČNICKÝCH VÝROBKŮ – 1NP

OZNAČENÍ

SCHÉMA

Z 106

VENKOVNÍ OCELOVÝ ŽEBŘÍK, S OCELOVÝM OCHRANNÝM KOŠEM,
SE SUCHOVODEM



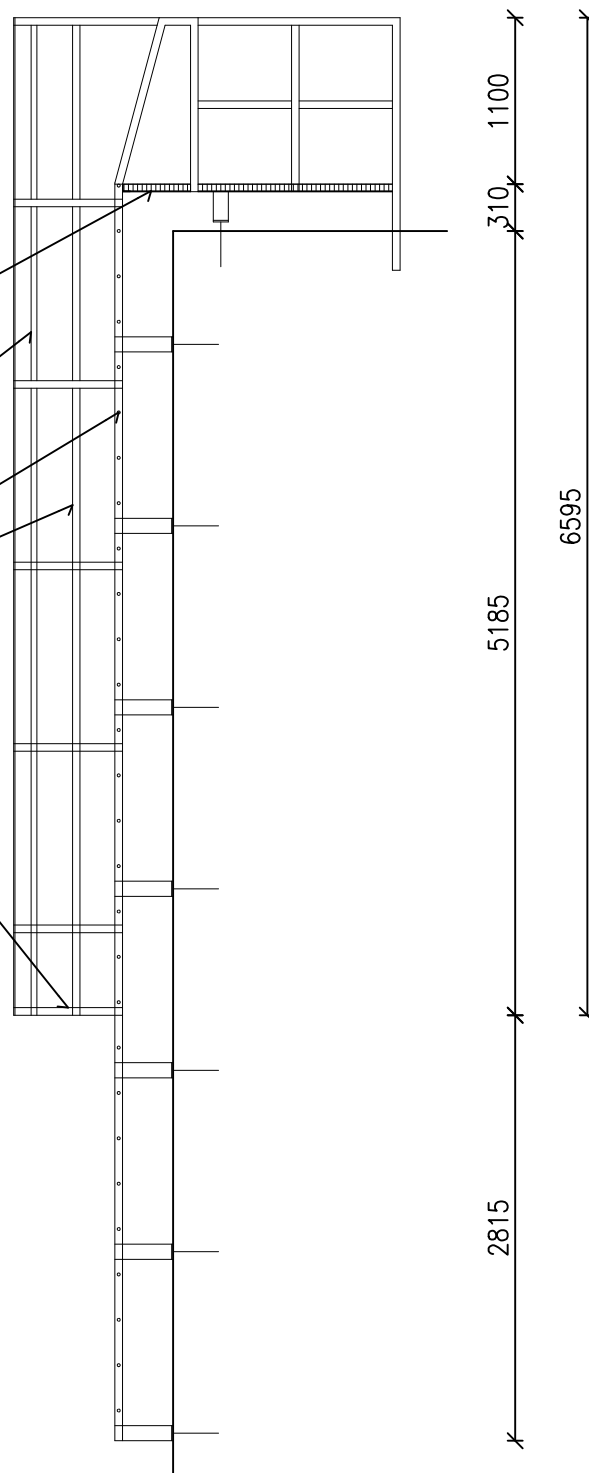
1220 1335

PODLAHA Z POROROŠTU

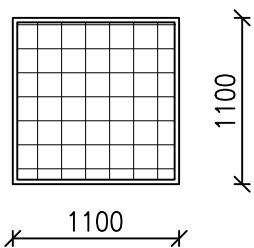
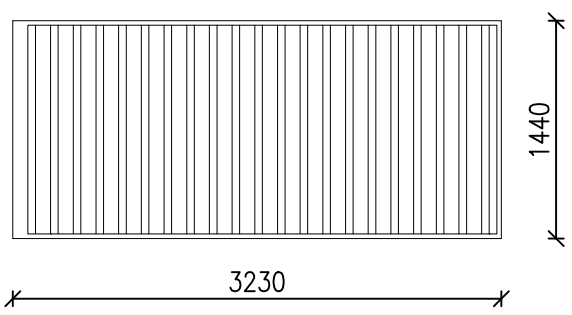
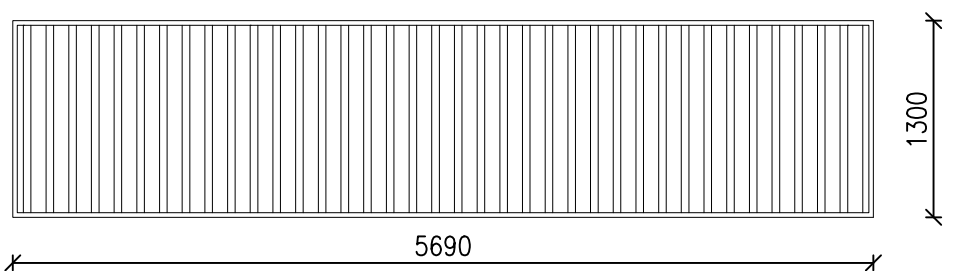
BEZPEČNOSTNÍ KOŠ (MIN.
ROZMĚR 700x700 MM)

PŘÍČLE $\varnothing 20$ MM
ŠTĚŘIN L $\frac{60}{60}$ MM

UZAMYKATELNÁ SPODNÍ ČÁST
ŽEBŘÍKU PRO ZABRÁNĚNÍ
PŘÍSTUPU NEPOVOLANÝCH OSOB



TABULKA ZÁMEČNICKÝCH VÝROBKŮ – 1NP

OZNAČENÍ	SCHÉMA
Z 107	<p>VENKOVNÍ ČISTÍCÍ ZÓNA (ŠKRABÁK)</p> 
Z 108	<p>VNITŘNÍ ČISTÍCÍ ZÓNA (ROHOŽ S TEXTILNÍMI PÁSKY)</p> 
Z 109	<p>VNITŘNÍ ČISTÍCÍ ZÓNA (ROHOŽ S TEXTILNÍMI PÁSKY)</p> 

TABULKA ZÁMEČNICKÝCH VÝROBKŮ – 1NP

OZNAČENÍ	SCHÉMA
Z 110	<p>DŘEVĚNÉ MADLO</p> <p>3300</p> <p>2970</p> <p>1070</p> <p>1355</p> <p>1000</p> <p>DŘEVĚNÉ MADLO, DUB – MASIV, LEŠTĚNÝM, (TRANSPARENTNÍ LAK)</p> <p>NEREZOVÁ KONZOLA DO ZDIVA</p>
Z 111	<p>VNITŘNÍ ZÁBRADLÍ A DŘEVĚNÉ MADLO</p> <p>3870</p> <p>2970</p> <p>1000</p> <p>2325</p> <p>1000</p> <p>100</p> <p>800</p> <p>100</p> <p>VNITŘNÍ ZÁBRADLÍ U SCHODIŠTĚ, NEREZOVÉ, SVISLÁ VÝPLŇ, DŘEVĚNÉ MADLO</p>

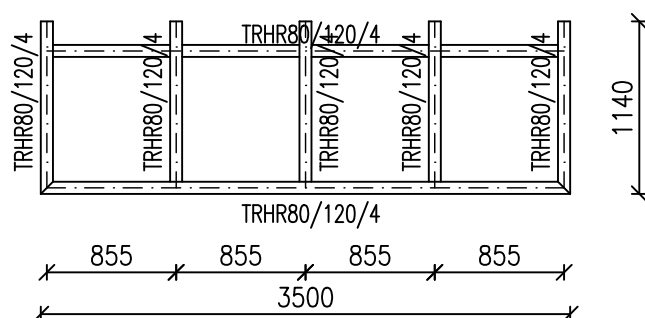
TABULKA ZÁMEČNICKÝCH VÝROBKŮ – 1NP

OZNAČENÍ

SCHÉMA

Z 112

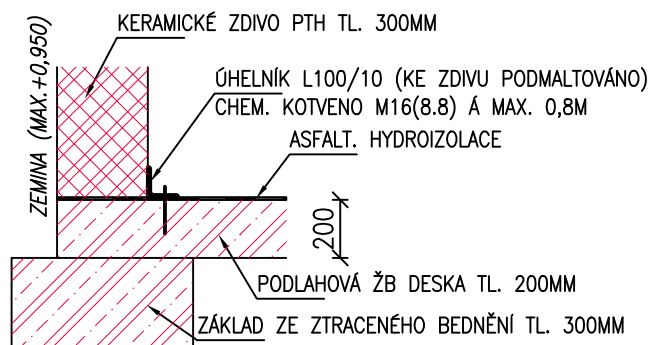
VENKOVNÍ OCELOVÁ MARKÝZA NAD VSTUPEM:
 – ŽÁROVĚ ZINKOVANÁ
 – OPLÁŠTĚNÍ OSB DESKAMI TL. 20 MM + STŘEŠNÍ KRYTINA VČ.
 SPODNÍHO OPLECHOVÁNÍ (FALCOVANÝ PLECH, HLINÍK TL. 0,8 MM)
 – HMOTNOST 200 KG



Z 113

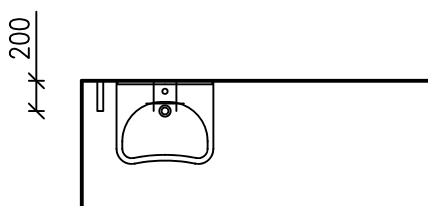
STABILIZACE PATY ZDIVA VE STYKU SE ZEMINOU

Měř 1:25

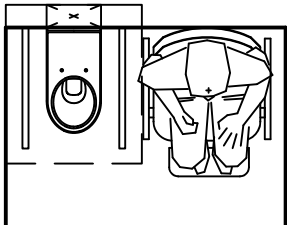
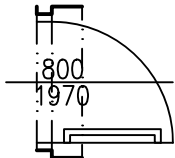


Z 114

MADLO U UMYVADLA PRO IMOBILNÍ



TABULKA ZÁMEČNICKÝCH VÝROBKŮ – 1NP

OZNAČENÍ	SCHÉMA
Z 115	<p>SKLOPNÉ MADLO + PEVNÉ MADLO U ZÁCHODOVÉ MÍSY PRO IMOBILNÍ</p> 
Z 116	<p>PEVNÉ MADLO NA DVEŘNÍM KŘÍDLE (ZÁCHOD IMOBILNÍ)</p> 

TABULKA ZÁMEČNICKÝCH VÝROBKŮ – STŘECHA

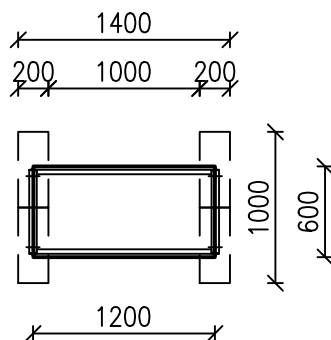
OZNAČENÍ

SCHÉMA

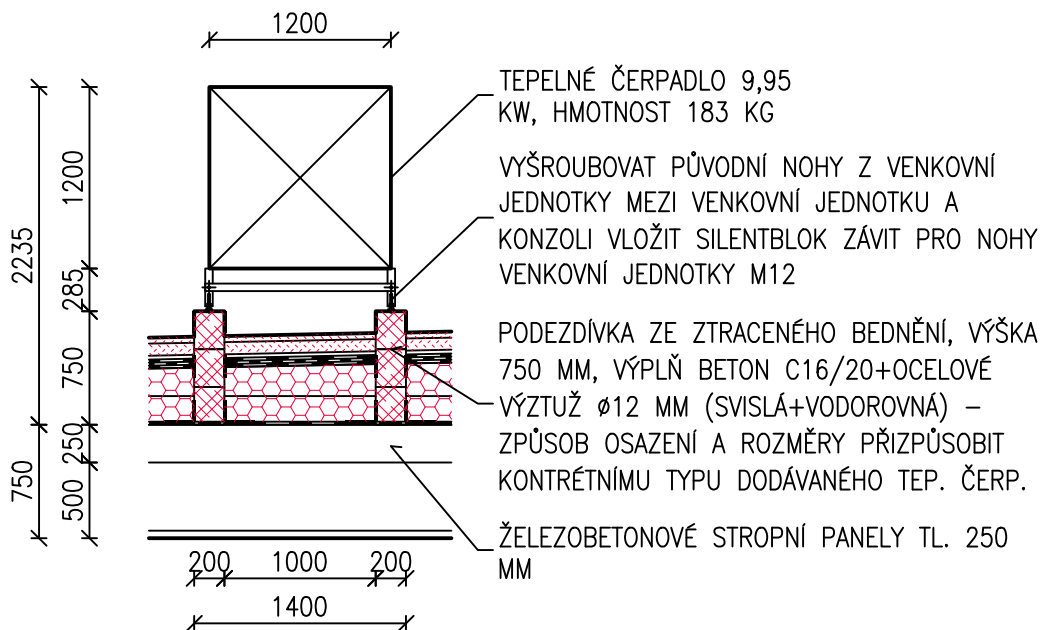
Z 301

Z 302


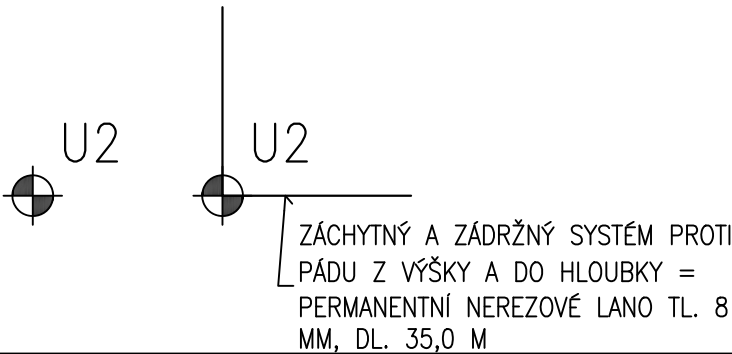
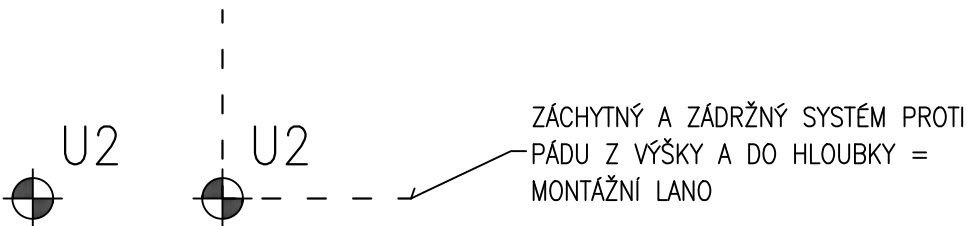
UMÍSTĚNÍ TEPELNÉHO ČERPADLA NA STŘEŠE: PŮDORYS UMÍSTĚNÍM TEP. ČERPADLA



ŘEZ UMÍSTĚNÍM TEP. ČERPADLA

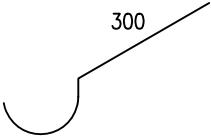


TABULKA ZÁMEČNICKÝCH VÝROBKŮ – STŘECHA

OZNAČENÍ	SCHÉMA
Z 303	<p>NEREZOVÝ KOTVICÍ BOD DÉLKY 700 MM URČENÝ PRO PLOCHÉ STŘECHY S NOSNOU KONSTRUKCÍ Z NOVĚ ZŘIZOVANÝCH BETONOVÝCH DUTINOVÝCH PANELŮ. KOTVICÍ BOD MÁ ZÁKLADNU VELIKOSTI 150 X 150 MM A SLOUPEK O PRŮMĚRU 42 MM. INSTALACE DO PŘEDVRTANÝCH OTVORŮ PROBÍHÁ POMOCÍ KOTEV PRO DUTINOVÉ PANELE. URČENO PRO DUTINOVÉ PANELE S TLOUŠŤKOU KRYCÍ VRSTVY BETONU NAD DUTINOU MIN. 25 MM. URČENO PRO BETON TŘIDY C30/35 A VYŠŠÍ.</p> 
Z 304	<p>NEREZOVÝ KOTVICÍ BOD DÉLKY 800 MM URČENÝ PRO PLOCHÉ STŘECHY S NOSNOU KONSTRUKCÍ Z NOVĚ ZŘIZOVANÝCH BETONOVÝCH DUTINOVÝCH PANELŮ. KOTVICÍ BOD MÁ ZÁKLADNU VELIKOSTI 150 X 150 MM A SLOUPEK O PRŮMĚRU 42 MM. INSTALACE DO PŘEDVRTANÝCH OTVORŮ PROBÍHÁ POMOCÍ KOTEV PRO DUTINOVÉ PANELE. URČENO PRO DUTINOVÉ PANELE S TLOUŠŤKOU KRYCÍ VRSTVY BETONU NAD DUTINOU MIN. 25 MM. URČENO PRO BETON TŘIDY C30/35 A VYŠŠÍ.</p>  <p>ZÁCHYTNÝ A ZÁDRŽNÝ SYSTÉM PROTI PÁDU Z VÝŠKY A DO HLOUBKY = PERMANENTNÍ NEREZOVÉ LANO TL. 8 MM, DL. 35,0 M</p>
Z 305	<p>NEREZOVÝ KOTVICÍ BOD DÉLKY 800 MM URČENÝ PRO PLOCHÉ STŘECHY S NOSNOU KONSTRUKCÍ Z NOVĚ ZŘIZOVANÝCH BETONOVÝCH DUTINOVÝCH PANELŮ. KOTVICÍ BOD MÁ ZÁKLADNU VELIKOSTI 150 X 150 MM A SLOUPEK O PRŮMĚRU 42 MM. INSTALACE DO PŘEDVRTANÝCH OTVORŮ PROBÍHÁ POMOCÍ KOTEV PRO DUTINOVÉ PANELE. URČENO PRO DUTINOVÉ PANELE S TLOUŠŤKOU KRYCÍ VRSTVY BETONU NAD DUTINOU MIN. 25 MM. URČENO PRO BETON TŘIDY C30/35 A VYŠŠÍ.</p>  <p>ZÁCHYTNÝ A ZÁDRŽNÝ SYSTÉM PROTI PÁDU Z VÝŠKY A DO HLOUBKY = MONTÁŽNÍ LANO</p>

TABULKA ZÁMEČNICKÝCH VÝROBKŮ – STŘECHA

OZNAČENÍ	SCHÉMA
Z 306	<p>VENKOVNÍ OCELOVÝ ŽEBŘÍK, S OCELOVÝM OCHRANNÝM KOŠEM, BEZ SUCHOVODU</p> <p>PODLAHA Z POROROŠTU</p> <p>BEZPEČNOSTNÍ KOŠ (MIN. ROZMĚR 700x700 MM)</p> <p>PŘÍČLE Ø20 MM</p> <p>ŠTĚŘIN L 60/60 MM</p>
Z 307	<p>KOTVICÍ BOD PRO FALCOVANÉ STŘECHY. VHODNÝ PRO POUŽITÍ JAKO SAMOSTATNÝ BOD PRO JIŠTĚNÍ AŽ 3 OSOB.</p> <p>POPIS KONSTRUKCE: MIN. TL. NEREZOVÉHO PLECHU 0,5 MM; MIN. TL. TIZN A POZINKOVANÉHO PLECHU 0,6 MM; MIN. TL. MĚDĚNÉHO A HLINÍKOVÉHO PLECHU 0,7 MM</p> <p>U3</p>
Z 308 Z 309	<p>STŘEŠNÍ DRŽÁK:</p> <p>TRUBKA Ø20MM</p> <p>ROZMÍSTĚNÍ DRŽÁKŮ:</p>

TABULKA ZÁMEČNICKÝCH VÝROBKŮ – STŘECHA	
OZNAČENÍ	SCHÉMA
Z 310	<div>  <div> <p>ŽLABOVÝ HÁK S PŘÍCHYTNÝM JAZÁČKEM PRO UCHYCENÍ ŽLABU: DN 125 MM 24x KS</p> </div> </div>